

24. 59 . MP2  
1264. V10  
28. 59 . MP2  
154. V10  
28. 59 . MP  
154. V10

54. 59 . MP2  
594. V15  
20. 94. MP2  
330. V10  
28. 59 . MP2  
308. V10  
28. 59 . MP2  
308. V10

54. 59 . MP2  
594. V15  
28. 59 . MP2  
308. V10  
28. 59 . MP2  
308. V10  
28. 59 . MP2  
308. V10

54. 59 . MP2  
594. V15  
28. 59 . MP2  
308. V10  
28. 59 . MP2  
308. V10  
28. 59 . MP2  
308. V10

54. 59 . MP2  
594. V15  
28. 59 . MP2  
308. V10  
28. 59 . MP2  
308. V10  
28. 59 . MP2  
308. V10

54. 59 . MP2  
594. V15  
28. 59 . MP2  
308. V10  
28. 59 . MP2  
308. V10  
28. 59 . MP2  
308. V10

24. 59 . MP2  
262. V10  
28. 59 . MP  
154. V10  
28. 59 . MP  
154. V10  
28. 59 . MP  
154. V10

60. 59 . MP2  
660. V15  
50. 59 . MP2  
550. V15  
50. 59 . MP2  
550. V15

32. 59 . MP2  
352. V10  
28. 59 . MP2  
308. V10  
28. 59 . MP2  
308. V10

60. 59 . MP2  
660. V15  
50. 59 . MP2  
550. V15  
50. 59 . MP2  
550. V15

18. 59 . MP  
18. 59 . MP  
18. 59 . MP  
18. 59 . MP  
18. 59 . MP  
18. 59 . MP

18. 59 . MP  
18. 59 . MP  
18. 59 . MP  
18. 59 . MP  
18. 59 . MP  
18. 59 . MP

18. 59 . MP  
18. 59 . MP  
18. 59 . MP  
18. 59 . MP  
18. 59 . MP  
18. 59 . MP

18. 59 . MP  
18. 59 . MP  
18. 59 . MP  
18. 59 . MP  
18. 59 . MP  
18. 59 . MP

18. 59 . MP  
18. 59 . MP  
18. 59 . MP  
18. 59 . MP  
18. 59 . MP  
18. 59 . MP

18. 59 . MP  
18. 59 . MP  
18. 59 . MP  
18. 59 . MP  
18. 59 . MP  
18. 59 . MP

18. 59 . MP  
18. 59 . MP  
18. 59 . MP  
18. 59 . MP  
18. 59 . MP  
18. 59 . MP

18. 59 . MP  
18. 59 . MP  
18. 59 . MP  
18. 59 . MP  
18. 59 . MP  
18. 59 . MP

18. 59 . MP  
18. 59 . MP  
18. 59 . MP  
18. 59 . MP  
18. 59 . MP  
18. 59 . MP

18. 59 . MP  
18. 59 . MP  
18. 59 . MP  
18. 59 . MP  
18. 59 . MP  
18. 59 . MP

18. 59 . MP  
18. 59 . MP  
18. 59 . MP  
18. 59 . MP  
18. 59 . MP  
18. 59 . MP

18. 59 . MP  
18. 59 . MP  
18. 59 . MP  
18. 59 . MP  
18. 59 . MP  
18. 59 . MP

18. 59 . MP  
18. 59 . MP  
18. 59 . MP  
18. 59 . MP  
18. 59 . MP  
18. 59 . MP

18. 59 . MP  
18. 59 . MP  
18. 59 . MP  
18. 59 . MP  
18. 59 . MP  
18. 59 . MP

18. 59 . MP  
18. 59 . MP  
18. 59 . MP  
18. 59 . MP  
18. 59 . MP  
18. 59 . MP

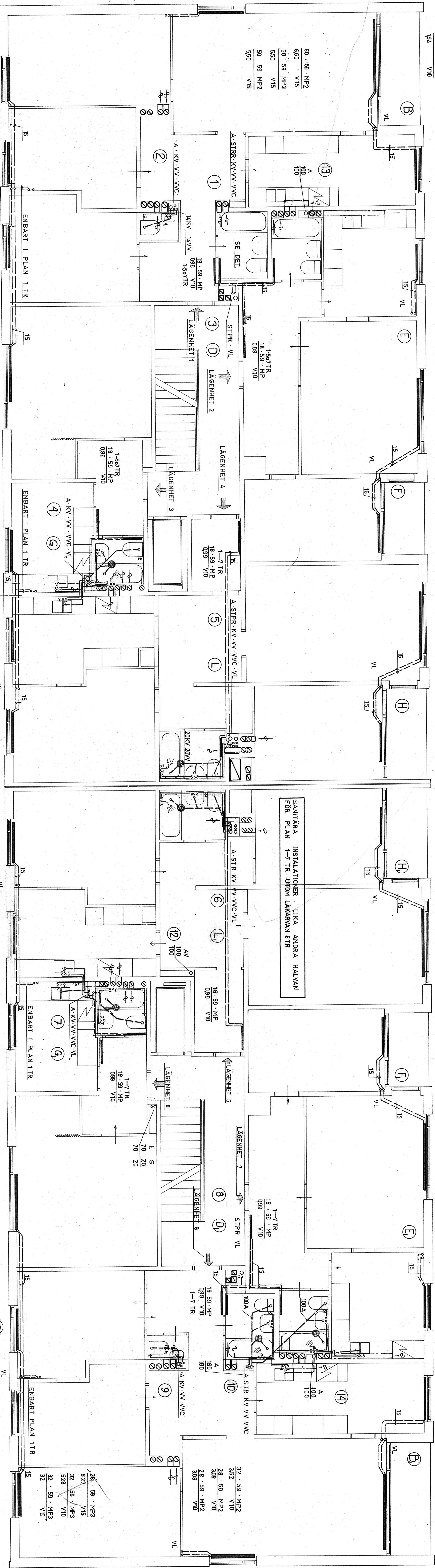
18. 59 . MP  
18. 59 . MP  
18. 59 . MP  
18. 59 . MP  
18. 59 . MP  
18. 59 . MP

18. 59 . MP  
18. 59 . MP  
18. 59 . MP  
18. 59 . MP  
18. 59 . MP  
18. 59 . MP

18. 59 . MP  
18. 59 . MP  
18. 59 . MP  
18. 59 . MP  
18. 59 . MP  
18. 59 . MP

18. 59 . MP  
18. 59 . MP  
18. 59 . MP  
18. 59 . MP  
18. 59 . MP  
18. 59 . MP

18. 59 . MP  
18. 59 . MP  
18. 59 . MP  
18. 59 . MP  
18. 59 . MP  
18. 59 . MP



36. 59 . MP3  
627. V15  
32. 59 . MP3  
132. V10  
26. 59 . MP  
143. V10  
28. 59 . MP  
154. V10

32. 59 . MP  
176. V10  
24. 59 . MP  
143. V10  
26. 59 . MP  
154. V10

34. 59 . MP  
187. V10  
26. 59 . MP  
143. V10  
28. 59 . MP  
154. V10

48. 59 . MP2  
528. V15  
40. 59 . MP2  
448. V15  
42. 59 . MP2  
462. V15

34. 59 . MP  
187. V10  
26. 59 . MP  
143. V10  
28. 59 . MP  
154. V10

48. 59 . MP2  
528. V15  
40. 59 . MP2  
448. V15  
42. 59 . MP2  
462. V15

34. 59 . MP  
187. V10  
26. 59 . MP  
143. V10  
28. 59 . MP  
154. V10

32. 59 . MP  
176. V10  
24. 59 . MP  
132. V10  
26. 59 . MP  
143. V10

32. 59 . MP  
187. V10  
26. 59 . MP  
143. V10  
28. 59 . MP  
154. V10

32. 59 . MP  
176. V10  
24. 59 . MP  
132. V10  
26. 59 . MP  
143. V10

32. 59 . MP  
187. V10  
26. 59 . MP  
143. V10  
28. 59 . MP  
154. V10

32. 59 . MP  
176. V10  
24. 59 . MP  
132. V10  
26. 59 . MP  
143. V10

34. 59 . MP  
187. V10  
26. 59 . MP  
143. V10  
28. 59 . MP  
154. V10

32. 59 . MP  
176. V10  
24. 59 . MP  
132. V10  
26. 59 . MP  
143. V10

48. 59 . MP2  
528. V15  
40. 59 . MP2  
448. V15  
42. 59 . MP2  
462. V15

34. 59 . MP  
187. V10  
26. 59 . MP  
143. V10  
28. 59 . MP  
154. V10

32. 59 . MP  
176. V10  
24. 59 . MP  
132. V10  
26. 59 . MP  
143. V10

32. 59 . MP  
187. V10  
26. 59 . MP  
143. V10  
28. 59 . MP  
154. V10

32. 59 . MP  
176. V10  
24. 59 . MP  
132. V10  
26. 59 . MP  
143. V10

32. 59 . MP  
187. V10  
26. 59 . MP  
143. V10  
28. 59 . MP  
154. V10

32. 59 . MP  
176. V10  
24. 59 . MP  
132. V10  
26. 59 . MP  
143. V10

PLAN 6 TR SE RITN 147 VVS 17

I BADRUMMEN 1-7 TR  
14. 59 . MP  
077. V10

STANSCHENA FÖR VÄRME OCH SANITET  
SE RITNING 147 VVS 10

FÖR STAM 1 OCH 10  
I VVC LEDNINGAR INSÄTTAS  
RETURKOPPLINGAR OVAN GOLV  
(I SLITS BAKOM SLUTLUCKA)

ERSÄTTER RITN. 147, VVS 86 o. den 6.5.64

OKRITAD

STOCKHOLM  
STOCKHOLM  
STOCKHOLM  
STOCKHOLM  
STOCKHOLM  
STOCKHOLM

KV EKSTAVEN NR 13 SOLNA

PLAN 1-7 TR

VÄRME VENT OCH SANITET

Stockholm den 1965

Stockholms VVS-konsult AB

Norrvångsgatan 27 Tel. 61400 Stockholm

Rev. Dn1 Lysende  
Ritn. Nr. 147 VVS 86  
1:50  
Ritad  
Kontroll